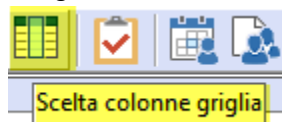


ELENCO NOVITÀ AGGIUNTE ALLA VERSIONE 2.23.011 E ALLA VERSIONE 2.23.012

BWENTERPRISE – PIATTAFORMA DI LANCIO DEI VARI MODULI

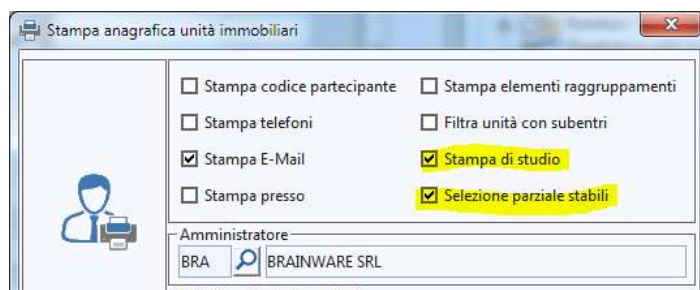
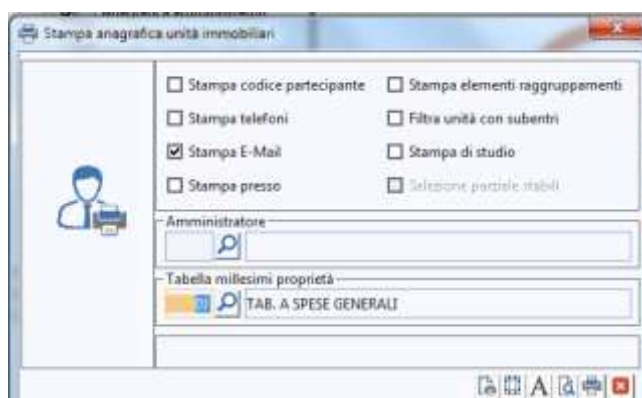
Abilitata la *Personalizzazione Colonne Griglia* ovvero la possibilità di personalizzare contenuto e ordine colonne anche per le anagrafiche: anagrafica unità immobiliari, voci di spesa, utenze, gestione rate, movimenti su fondi riserva, attività, gestione ritenute, versamenti ritenute, e sinistri



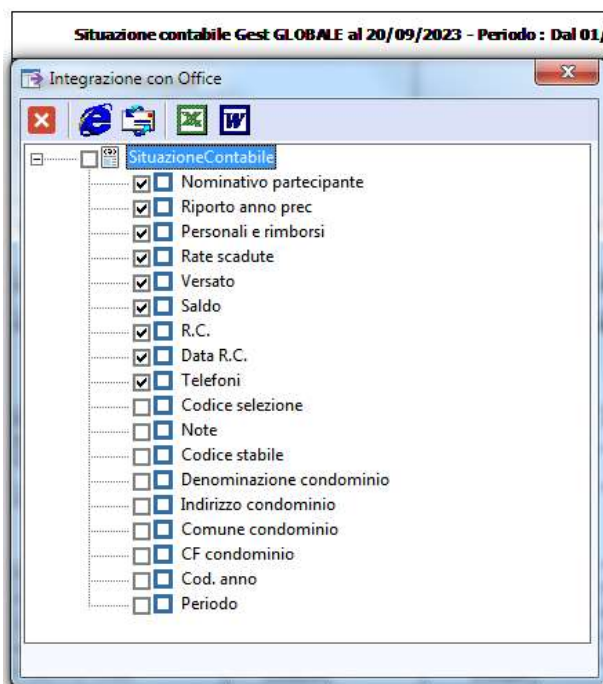
MODULO DOMUS – GESTIONALE PER CURARE CONTABILITÀ E ASPETTO FISCALE DEGLI STABILI

ANAGRAFICHE PARTECIPANTI E FORNITORI Nelle mail inviate direttamente dall'anagrafica, cliccando sul bottone @, non venivano decodificati i campi unione denominati <@nomeDestinatario> e <@titoloDestinatario>.

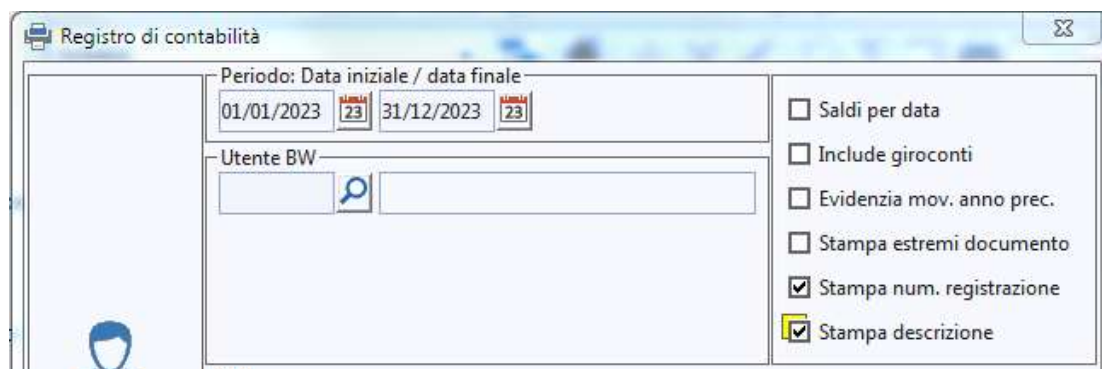
STAMPA ANAGRAFICA UNITÀ IMMOBILIARI Aggiunta la possibilità di stampare le email dei partecipanti oltre al millesimo di proprietà relativo all'unità. È inoltre anche possibile, nel caso di stampa di studio, effettuare la *Selezione Parziale Degli Stabili*



STAMPA SITUAZIONE CONTABILE PARTECIPANTI In esportazione tipo Excel l'utente può scegliere quali campi esportare.




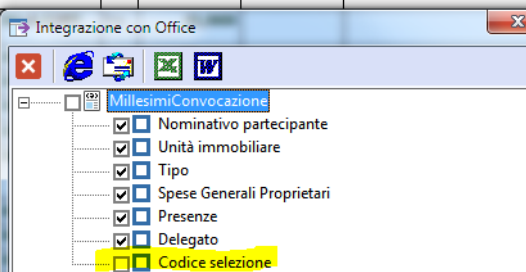
REGISTRO DI CONTABILITÀ Aggiunta la possibilità di non stampare la colonna *Descrizione Movimento*.



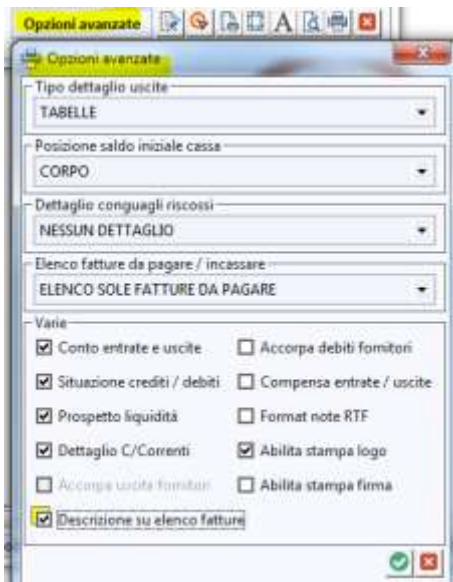
STAMPA RIPARTO QUOTE PERSONALIZZATO Prevista la predisposizione di più di 120 scadenze rate (comprese le rate personalizzate dall'utente).

MILLESIMI DI CONVOCAZIONE In esportazione tipo Excel l'utente può scegliere quali campi esportare. Ora presente anche il campo *Codice Selezione*.

Millesimi convocazione assemblea - Periodo : Dal 01/07/2022 al 30/06/2023					
Condominio BrainWare S.n.c. Viale Indipendenza, 42 63100 Ascoli Piceno (AP) CF 91091140671 IBAN IT 11L031111350100000000340			 Brainware BrainWare Srl Viale Indipendenza,42 - 63100 Ascoli Piceno Telefono 0736/344742 E-Mail:info@brainware-domus.it		
Nome e partecipante	Unità Immobiliare	Tipo	Spese Generali Proprietari	Presenze	Delegato
Arcobalendo di Rossi Anna					
BENIGNI CRISTIANA					
BIANCHI ANNA MARIA					
Coniugi CRUCIANI					
FRANCHI IRENE					
Mimmo					
Emidio					
Maria					
Rossi Ada					
Rossi Andrea					
Rossi Pasquale					



RIEPILOGO FINANZIARIO Aggiunta, *Opzioni Avanzate*, la possibilità di non stampare nell'elenco fatture da pagare la colonna descrizione movimento. Ridotta nei limiti del possibile la presenza della segnalazione di anomalia (asterischi) nell'elenco fatture da pagare.



VERBALE Aggiunta la possibilità di riportare un testo di introduzione all'appello in forma sintetica. Per valutarlo/usarlo spuntare in basso la nuova casella *Testo introduttivo sintetico*

Testo introduttivo sintetico

Elabora elenco presenti



Quando spuntata la nuova casella *Testo introduttivo sintetico*, il testo di introduzione all'appello sarà nella forma sintetica *"Il Presidente verificata la regolare convocazione di tutti gli aventi diritto, procede all'appello degli intervenuti con l'ausilio del segretario."*. Quando non spuntata la nuova casella *Testo introduttivo sintetico*, il testo di introduzione all'appello sarà nella forma non sintetica *"Il Presidente verifica le prove della regolare convocazione di tutti gli aventi diritto; constatato che gli stessi sono stati convocati con il preavviso previsto dall'art. 66 disp.att. del codice civile, e/o con il preavviso eventualmente previsto dal Regolamento di Condominio contrattuale, ove esistente, procede all'appello degli intervenuti con l'ausilio del segretario."*. Sempre nel testo di contorno all'appello evidenziate alcune frasi di valore in grassetto.

MODULO RBANK - INTERFACCIA COLLEGAMENTO BANCARIO

CONCILIAZIONE ESTRATTO CONTO CORRENTE Aggiornata la descrizione movimento con causale bollettino selezionato in incasso.