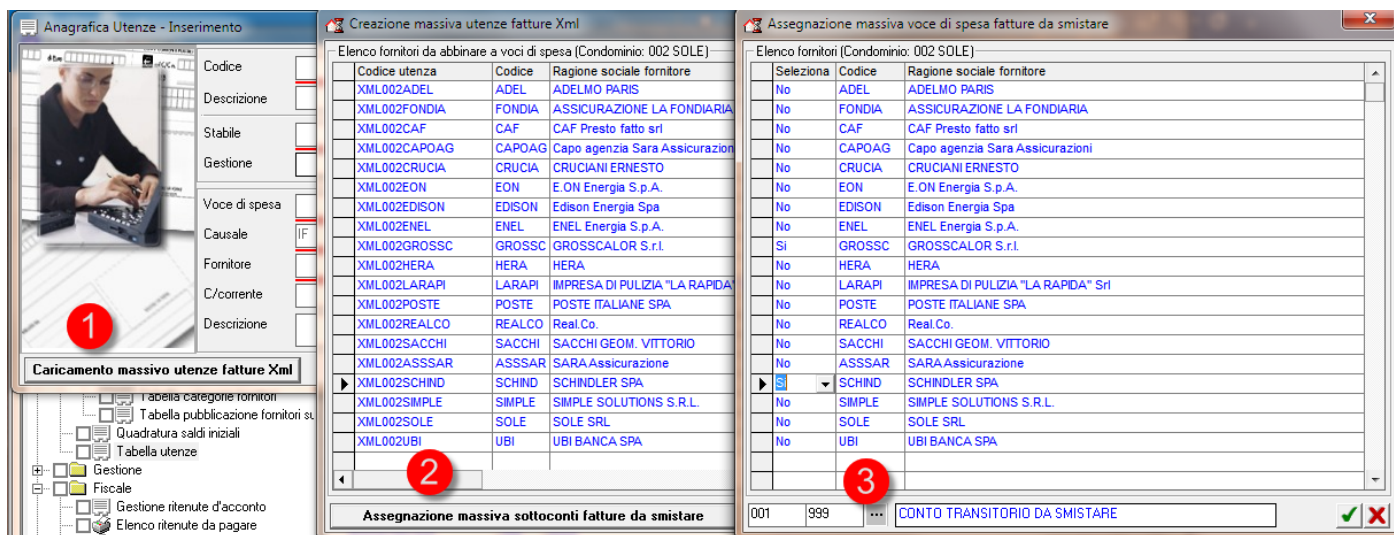




NOVITA' AGGIUNTE NELLA NUOVA VERSIONE 2.18.015

MODULO DOMUS – GESTIONALE PER CURARE CONTABILITÀ E ASPETTO FISCALE DEGLI STABILI

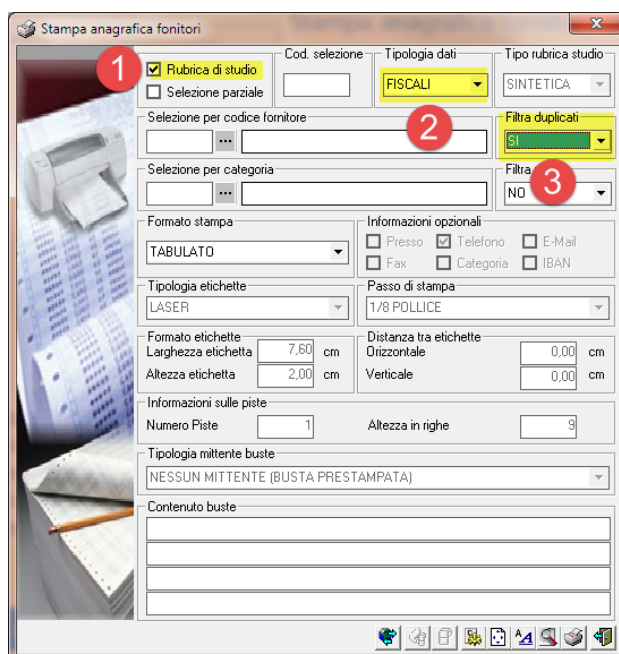
ANAGRAFICA UTENZE In ciascun stabile, è necessario accedere all'anagrafica utenze e predisporre gli archivi per ottenere la registrazione automatica costi dietro **acquisizione fatture elettroniche**: 1) chiedere inserimento nuova utenza e cliccare "Caricamento massivo utenze fatture Xml"; 2) Clicca su "Assegnazione massiva sotto conti fatture da smistare"; 3) Specifica voce conto transitorio e assegnarla soltanto ai fornitori che prestano più servizi. Conferma e completa la creazione massiva associando specifica voce spesa a ciascun fornitore che invierà fattura elettronica.



The screenshot shows three windows from the software interface:

- Window 1: Anagrafica Utente - Inserimento**. It shows a form for entering a new utility user. A red circle '1' is placed over the 'Caricamento massivo utenze fatture Xml' button.
- Window 2: Creazione massiva utenze fatture Xml**. It displays a table of suppliers to be linked to a specific expense account (Condominio: 002 SOLE). A red circle '2' is placed over the 'Assegnazione massiva sottoconti fatture da smistare' button at the bottom.
- Window 3: Assegnazione massiva voce di spesa fatture da smistare**. It shows a table where the user can select a specific expense account for each supplier. A red circle '3' is placed over the selection area. The selected account is 'CONTO TRANSITORIO DA SMISTARE'.

STAMPA DATI ANAGRAFICI FORNITORI Si consiglia, per l'acquisizione e registrazione automatica delle **fatture elettroniche** la predisposizione degli archivi, rimuovendo le anagrafiche fornitori duplicate in codice fiscale e/o partita iva. Opzione attiva solo per la stampa tipo rubrica di studio, tipologia dati fiscali, filtrando i duplicati.



STAMPA CIRCOLARI Si consiglia, per l'acquisizione e registrazione automatica delle **fatture elettroniche**, la comunicazione a tutti i fornitori del codice destinatario abbinato al servizio di intermediazione scelto fra quelli certificati da Brainware: 1) Scegliere archivio fornitori; 2) Scegliere selezione dati studio; 3) Indicare un numero testo inesistente, vuoto; 4) Scegliere il nuovo modello BW comunicazione codice destinatario FE; 5) Clicca su W e nel testo lascia il solo codice destinatario utile. A4707H7 per servizio intermediazione Brainware IXFE o JHBM40P per servizio intermediazione Multifatture della NetBuilder.

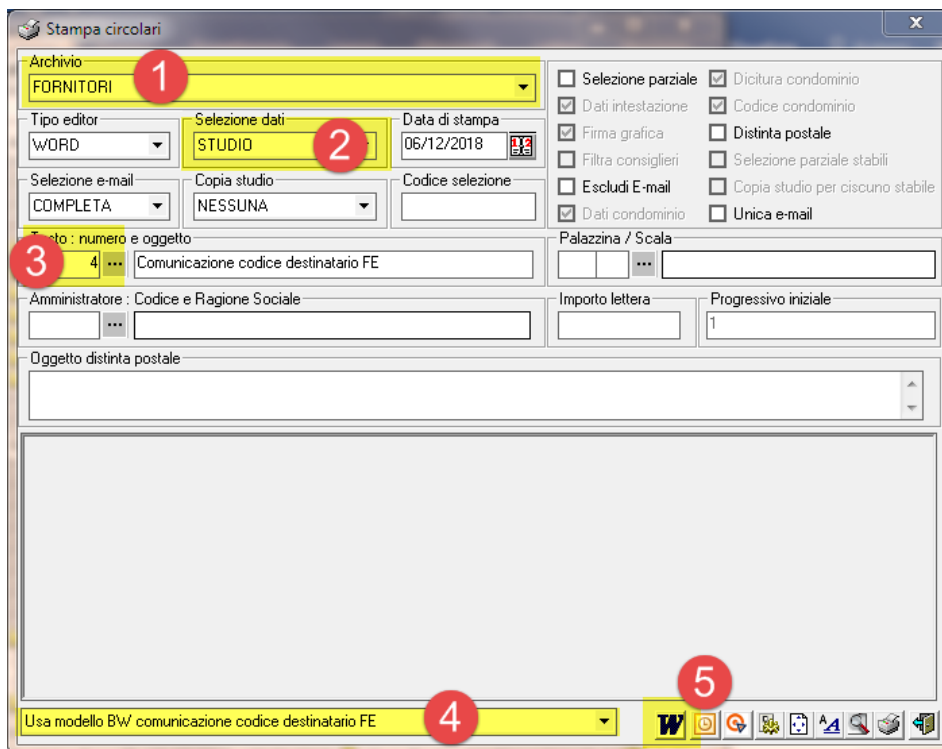


TABELLA COMPONENTI FAMIGLIA PARTECIPANTE Aggiunto un controllo che segnala in modo non bloccante la presenza di una somma percentuali diversa da 100 riferita ai soli partecipanti figli soggetti a detrazione.

ANAGRAFICA SUBENTRI Aggiunta alla griglia selezione subentri una colonna contenente il nominativo del partecipante uscente.

Anagrafica subentri										
Elenco subentri presenti (Edit On)										
	Pal	Scala	Unità	Sub	Nome partecipante entrante	Tipo	Data subentro	Nome partecipante uscente	Metodo ass mov PP	Componenti
▶	1	A	02APP	2	Verdi Bruno	Inq	12/11/2018	BIANCHI ANNA MARIA	Giorni	

MOVIMENTI CONTABILI Assegnato utente a registrazione automatica VR.

BROGLIACCIO RITENUTE DI ACCONTO Evidenziate con un avviso le seguenti casistiche: fornitore minimo con ritenute e fornitore non minimo senza ritenute.



BrainWare Snc di Cruciani Ernesto & C.

Viale Indipendenza n.42 | 63100 ASCOLI PICENO | Partita IVA 01369710445

Telefono 0736 344742 | Fax 0736 344711 | e-mail: info@brainware-domus.it
sito: <http://www.brainware-domus.it>

Scopri le funzionalità di Domus,

visita il nostro canale **YouTube!**

PAGAMENTO RITENUTE Evidenziato il totale delega comprensivo di eventuali sanzioni e/o interessi.

Stabile	001	BrainWare S.n.c.
Data di versamento	17/12/2018	<input type="checkbox"/> Ritenute rinviabili
Estremi del versamento		
Periodo riferimento	10/2018	Luogo versamento F24/F23
Tributo	Ritenute	Interessi
1019	0,00	0,00
1020	10,00	0,00
1040	0,00	0,00
1038	0,00	0,00
Vari	0,00	0,00
Totali	10,00	0,00
Totale delega (comprensivo di eventuali sanzioni e/o interessi)		10,15
<input type="checkbox"/> Automatismo VR - Versamento ritenuta		
Esercizio	18/19	DAL 01/07/2018 AL 30/06/2019
Conto Corrente	CCB001	C/Corrente B.N.A. 9363/X
Descrizione	Versamento ritenute	

STAMPA ELENCO VOCI DI SPESA Nel tabulato opzionale di elenco spese personali, per una migliore leggibilità, aggiunta una riga di testata gruppo in cui è indicata la tipologia spesa personale. Evidenziati in grassetto i totali parziali e generali.



POSTALIZZAZIONE Abilitata all'interno del servizio Multifatture di Multidialogo NetBuilder, la gestione delle fatture elettroniche xml.

MODULO RBANK - INTERFACCIA COLLEGAMENTO BANCARIO

CREAZIONE DISTINTA BONIFICI DA TRASMETTERE Migliorata stampa dato IBAN per particolari combinazioni di versione sistema operativo e lettore pdf.

MODULO FATTURE – PARCELLAZIONE

STAMPA FATTURE Risolte alcune problematiche sulla generazione file xml fatture elettroniche.